



# Yangından koruma

Camlı yangın kapıları  
ve yangına dayanıklı  
sabit bölmeler

# En güzel formunda, fonksiyonel yangından koruma

Yangın anında çelik, alev almaz ve doğal kararlılığından belirgin bir kayba uğramaz. Bu nedenle yangın kapıları ve camlamalarının imalatında kullanım için elzem bir malzemedir.

Özel, ticari veya kamu binalarında, yangın kapıları yangın alanlarını ayırmak, yangın ve dumanın yayılmasını geciktirmek için kullanılır. Yalıtım özelliklerinden dolayı, yangına maruz kalmayan yüzeylerde sıcaklıktaki değişime karşı hareket eder ve merdiven boşluğu, koridor gibi kaçış rotalarının korunaklı olmasına yardımcı olur.

Farklı yangından koruma sınıflarını ve geniş bir uygulama alanını kapsayan birçok ülkedeki onaylar, Jansen ürünlerinin kalitesini kanıtlamıştır. Onaylar, kullanıcıların ve bina otoritelerinin aktif görüş alışverişleri sonucunda sürekli iyileştirilmekte ve genişletilmektedir.

Jansen tarafından denenmiş ve test edilmiş yangın ve dumandan korunma sistemleri, esneklik, fonksiyonellik ve estetiği bir arada sunar. Bu profil sistemleri yüksek güvenlik gereksinimlerinde dar profilli yüzey genişlikleri sunmaktadır.

Değişik yangın kapılarını ve cam tiplerini kombine etme seçeneği, koruma hedeflerini yakalamayı sağlarken bütünsel ve ekonomik sistem çözümleri sunar.





# Janisol C4 EI60 ve EI90 Yangın kapıları

## Maksimum yangın koruması

Janisol C4 camlı, tek veya çift kanatlı yangın kapıları ve bu kapıların camlamasını içeren komple bir profil sistemidir. Profiller 70 mm profil derinliğine sahiptir ve yenilikçi yangına-dayanıklı iç panelleri sayesinde EI90 güvenlik sınıflamasını elde etmektedir. Profiller seramik bir karışım ile fabrikada doldurulmaktadır.

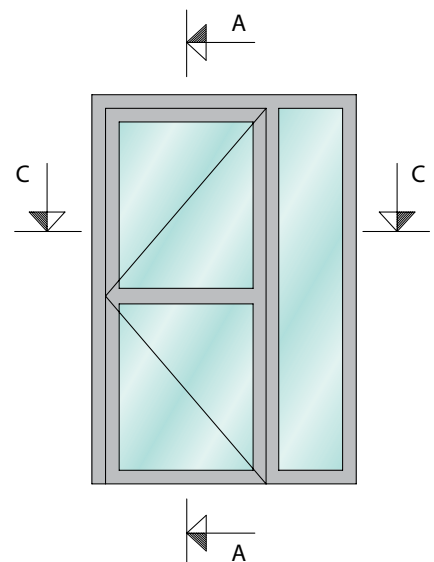
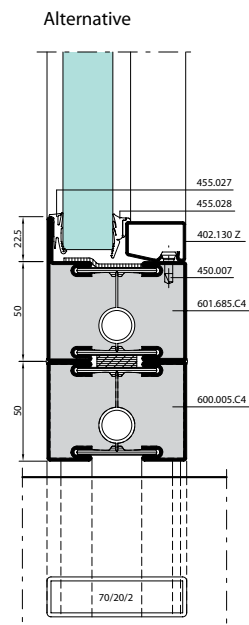
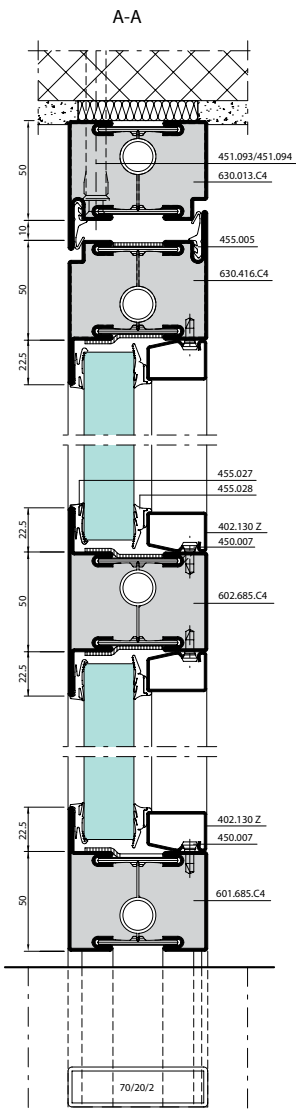
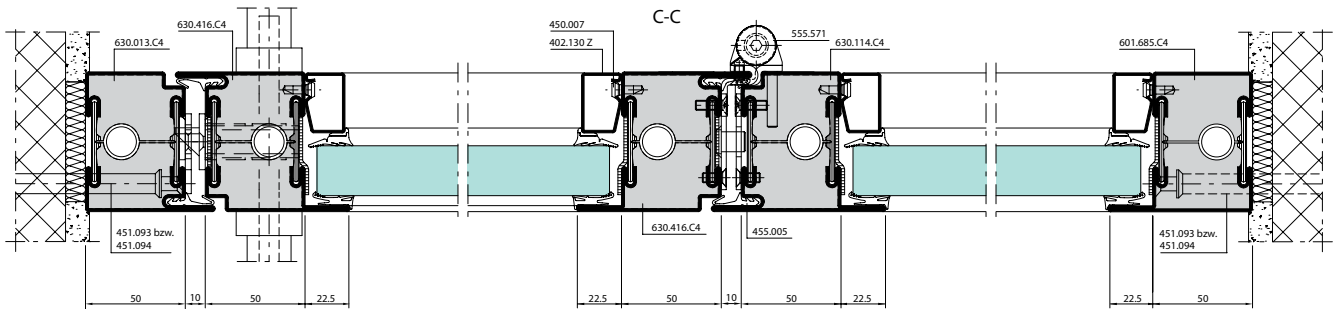
Bu karışım, kesme veya kilit boşluğu yaratma gibi üretim basamaklarından olumsuz etkilenmeden çelik profille sağlam bir bağ oluşturur. Kimyasal özelliklerinden dolayı seramik köpük, çelik yüzey kaplamasını sıvılarla temasta olsa dahi olumsuz etkilemez. Bu nedenle haddelenmiş çelik profiller de doldurulabilir. Bu konstrüksiyonlar, çoğunlukla acil çıkış rotaları olarak kullanıldığı için, görüntüleme cihazlarına veya alarm sistemine elektriksel bağlantı ihtiyacı vardır.

Janisol C4 profilleri bu nedenle, sade ve güvenli elektriksel bağlantı sunan bir kablo kanalı ile tedarik edilir. İhtiyaca bağlı olarak güçlendirilebilir. Janisol C4

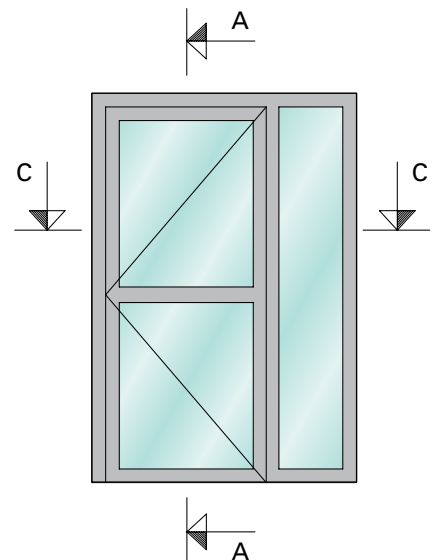
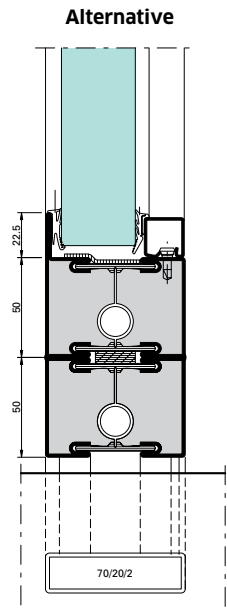
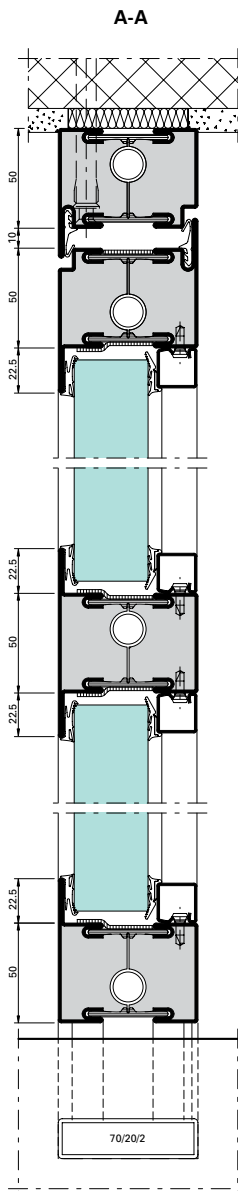
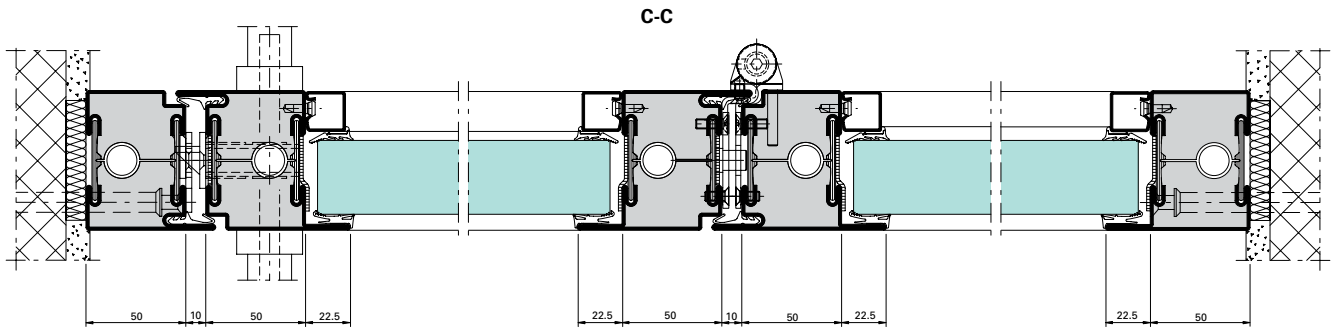
yangına dayanıklı konstrüksiyon görüntüsü diğer Jansen yangın koruma bariyerleri ve ısı yalıtımlı Janisol sistemleri ile özdeştir. Janisol C4 özellikle dar kasa profillerinin kullanımına izin verir. İmalatçı geniş bir cam kalınlığı ve panel seçim imkânına sahiptir. Merkezi camlama imkânı da vardır. Profil ürün gamı, bağlantı elemanları, aksesuarlar ve üretim aletleri EI60 ve EI90 sistemlerinde özdeştir. Tek fark camlama seçiminden kaynaklanır. Sonuçta, planlama ve depolamada aynı zamanda da imalat ve kurulumda maksimum verimlilik elde edilir.



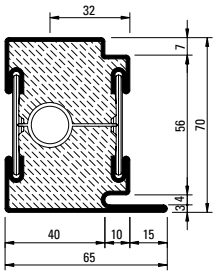
Janisol C4 EI60 örneği



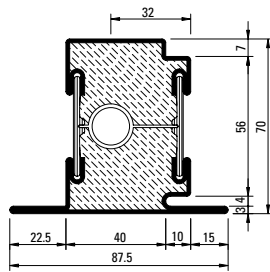
Janisol C4 EI90 örneği



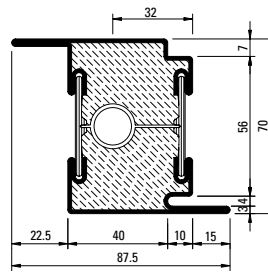
# Profil Gami Janisol C4 EI60 / EI90



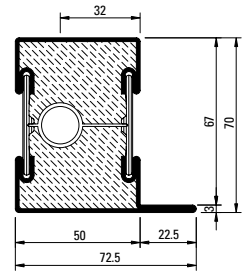
630.013.C4  
630.013.C4 Z



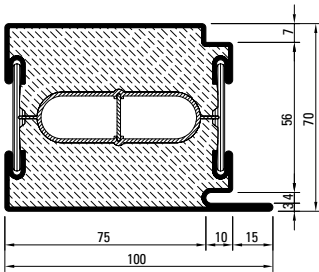
630.114.C4  
630.114.C4 Z



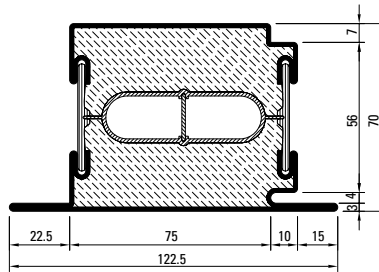
630.416.C4  
630.416.C4 Z



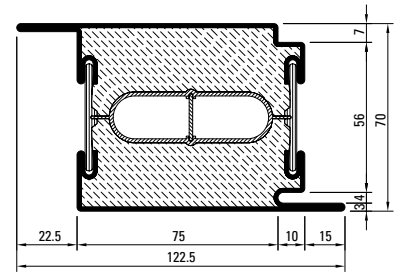
601.685.C4  
601.685.C4 Z



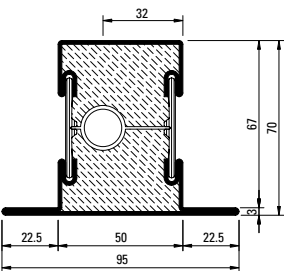
630.016.C4  
630.016.C4 Z



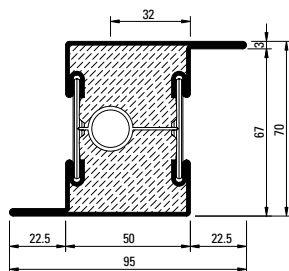
630.115.C4  
630.115.C4 Z



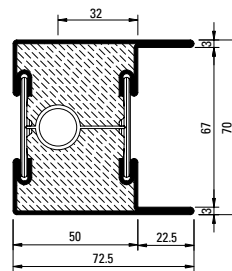
630.417.C4  
630.417.C4 Z



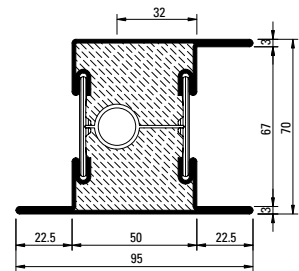
602.685.C4  
602.685.C4 Z



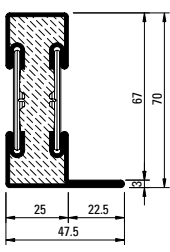
603.685.C4  
603.685.C4 Z



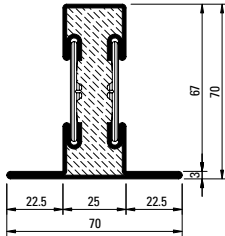
604.685.C4  
604.685.C4 Z



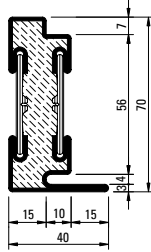
605.685.C4  
605.685.C4 Z



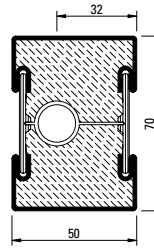
601.635.C4  
601.635.C4 Z



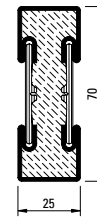
602.635.C4  
602.635.C4 Z



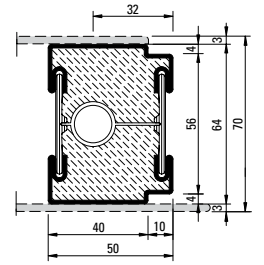
630.010.C4  
630.010.C4 Z



600.005.C4  
600.005.C4 Z



600.006.C4  
600.006.C4 Z



600.010.C4 Z

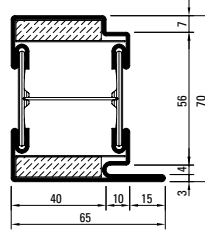
Z = Sıcak daldırma galvanizli şeritten imal edilmiş



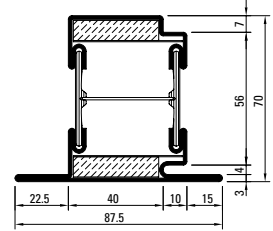
# Janisol C4 EI60/EI30 Yangın kapıları

## Janisol C4 EI60 ve Janisol 2 EI30: Güvenilir yangın koruma sistemlerinin yeni kombinasyonu

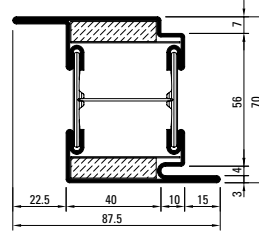
Bina içi güvenlik ihtiyacının artması, değişik yangın koruma sistemlerinin birbirleriyle olan fonksiyonel etkileşimlerinin daha fazla ve daha sık olduğu anlamına gelmektedir. Bu durum özel ulusal tanımlamaya bağlı olarak; örneğin acil durumlarda çıkış rotası olan merdiven boşluklarını özellikle etkiler. Teknik talep kombinasyonları, aynı zamanda estetik ihtiyaçları karşılarken, Janisol 2 EI30 yangın koruma sisteminde denenmiş ve test edilmiş kapı profilleri, 70 mm profil derinliğinin eklenmesi ile zenginleştirilmiştir. Sonuç olarak şeffaf Janisol C4 EI60 yangın perdeleri - özel durumlarda EI90 yangın duvarları - Janisol 2 EI30 kapıları ile kolaylıkla eşleşebilir. Genişletilmiş çelik profil gamı, kapı, transom, kapı eşik profillerini içermektedir. Ulusal onayları dikkate alınız. Janisol C4 EI60/EI30 (70 mm) örneği



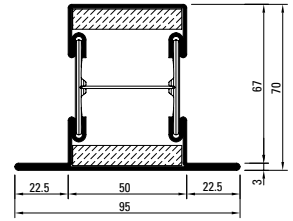
630.013.5  
630.013.5 Z



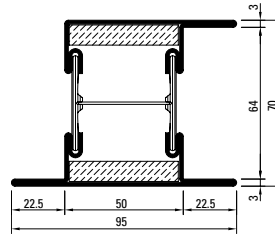
630.114.5  
630.114.5 Z



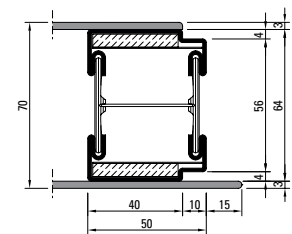
630.416.5  
630.416.5 Z



602.685.5  
602.685.5 Z

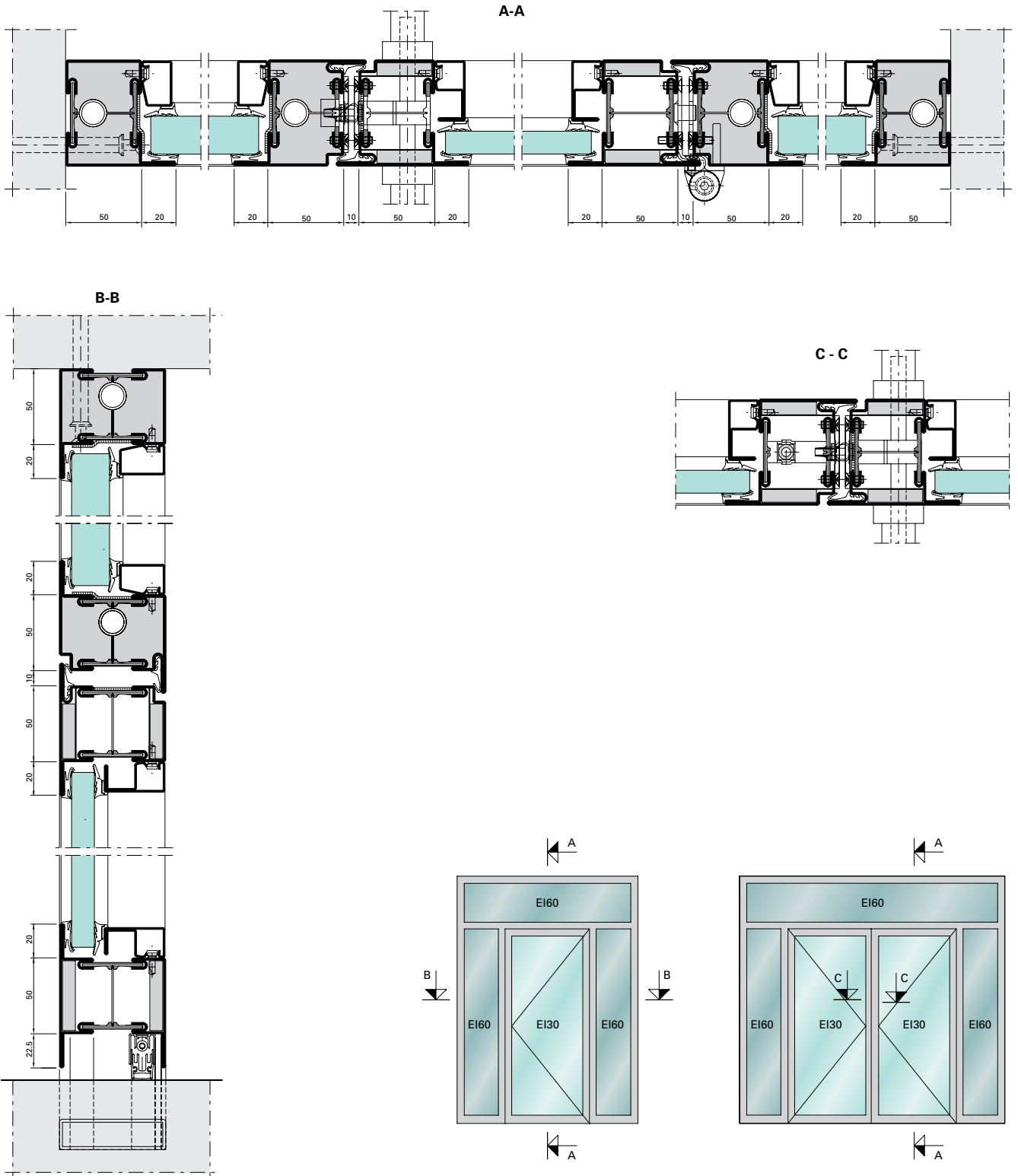


605.685.5  
605.685.5 Z



600.010.5 Z

Janisol C4 EI60/EI30 (70 mm) örneği



# Janisol 2 EI30 Yangın Kapıları

## Güvenli yangın muhafazası

Isı yalıtımlı Janisol 2 EI30 profil sistemi, verimli ve güvenilir bir şekilde yangına dayanıklı tek ve çift kanat kapıların üretimine imkan verir. Kapı kasaları ve kapı kanatlarının profil derinliği sadece 60 mm'dir. 25, 50 ve 85 mm yüzey genişliğine sahip profiller mulyon ve transomlar için kullanılabilir. İçerde ve dışarıda uygulanan gizli bağlantılar, oldukça dar yüzey genişlikleri ile imalata hafiflik ve zarafet katar. Değişik tedarikçilerin yangına karşı korumalı camları

dolgu birimleri olarak kullanılabilir. Test edilmiş bağlantı, kilit, aksesuar ve entegre kapı kapatıcılarının bulunduğu kapsamlı bir ürün gamı da mevcuttur. Bunlar profil boşluğuna kolaylıkla entegre edilebilirler. Görünüm tüm diğer Jansen kapı sistemleri ile eşleşecek şekilde düzenlenir. Janisol 2 EI30 birçok onay sertifikasına sahiptir. Bu onaylar kullanıcılar ve bina otoritelerine danışılarak sürekli genişletilmekte ve geliştirilmektedir. Başarıyla test

edilmiş sistem bileşenleri, hedeflerle uyumlu, düşük maliyetli, cazip ve detaylı proje çözümleri sunar.

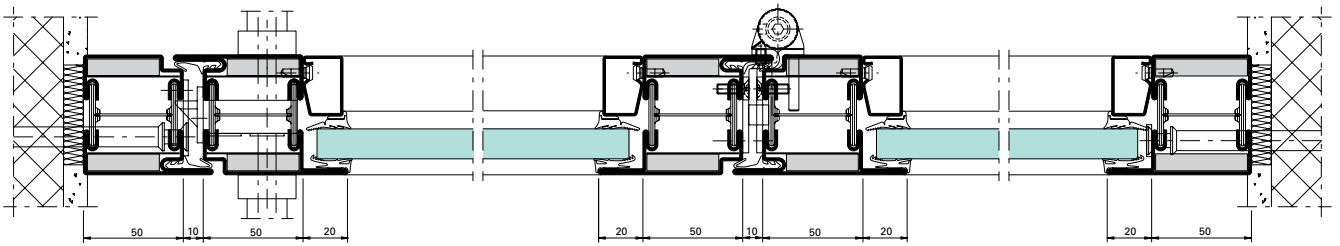
Janisol 2 EI30 kapıları aynı zamanda hırsızlığa karşı EN 1627'e göre test edilmiş, RC3 direnç sınıfını sağlamış ve DIN 18095 ve EN 1634-3'le uyumlu olarak duman kapısı olarak onaylanmıştır.



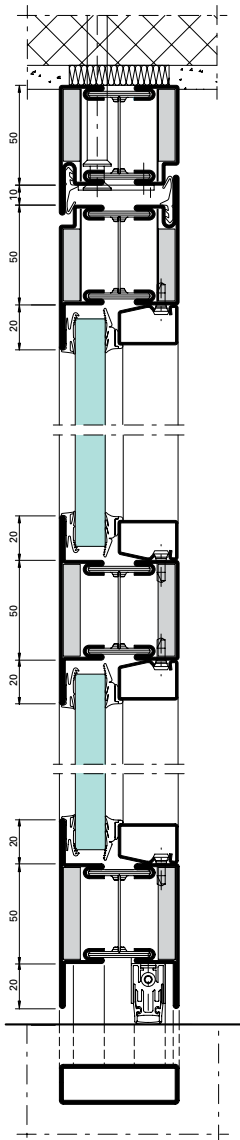
Janisol 2 EI30 Örneği



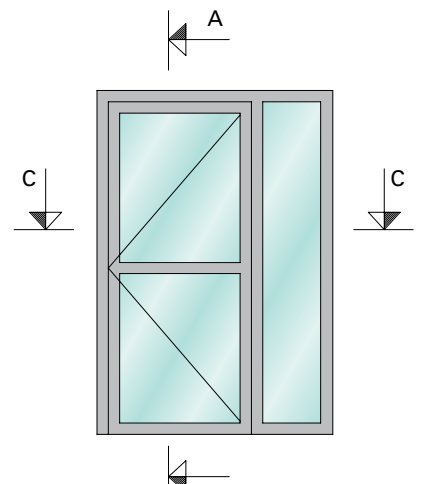
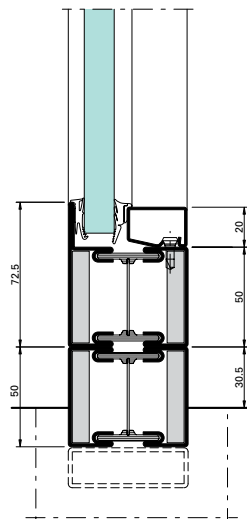
C-C



A-A



Alternatif



# Janisol 2 EI30

## Yangına dayanıklı kayar kapılar

### Dar profillerle maksimum güvenlik özellikleri

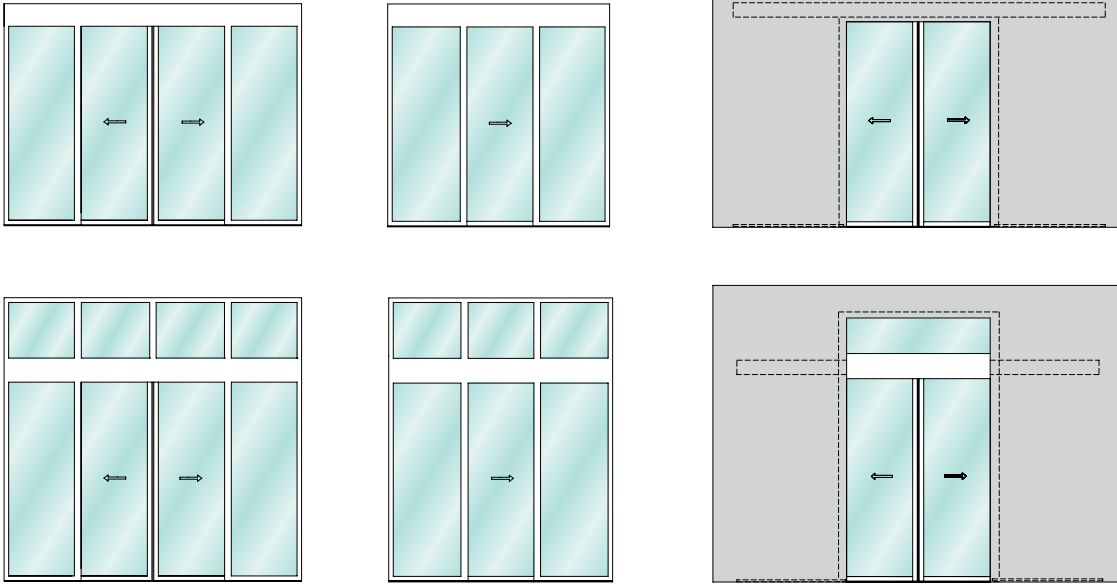
Janisol 2 EI30 yangına dayanıklı kayar kapı, kolay ulaşım ihtiyacının olduğu, alışveriş merkezi, stadyum, ofis binaları gibi kalabalık binalarda kullanılır. Otomatik kapı sistemi, EN 1634'e uyumlu olarak, entegre veya entegre olmayan acil tahliye fonksiyonu, geniş çeşitlilikte motor, cam ve panel ile yangına direnç EI30 sınıfına göre başarıyla test edilmiştir. Maksimum net açıklık boyutları tek kanatlı imalatlar için 1400 mm x 2500

mm, ve çift kanatlı imalatlar için 2800 mm x 2500 mm'dir. 25 mm veya 50 mm yüzey genişliğine sahip kapı kanat ve kapı kasa profilleri halen pazardaki en ince yangına dayanıklı çelik profillerdir. En önemli avantajı sade ve güvenilir imalatıdır. Kasa ve kanat profillerine yerleştirilen seramik karışım ile dolu yeni özel profil sayesinde, sac köşelerinde karmaşık işlemlere ve ilave yangına dirençli panellere gerek duyulmaz.

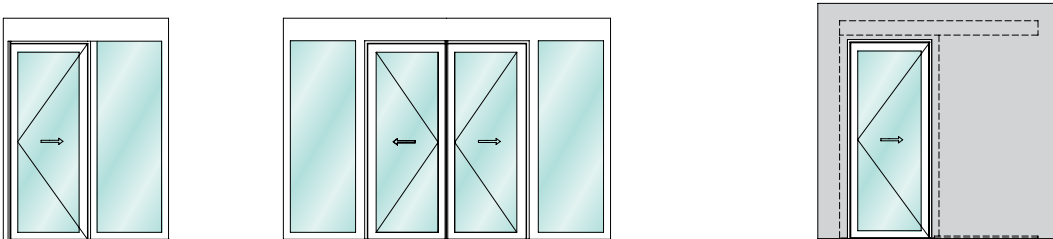


## Üniteye Genel Bakış

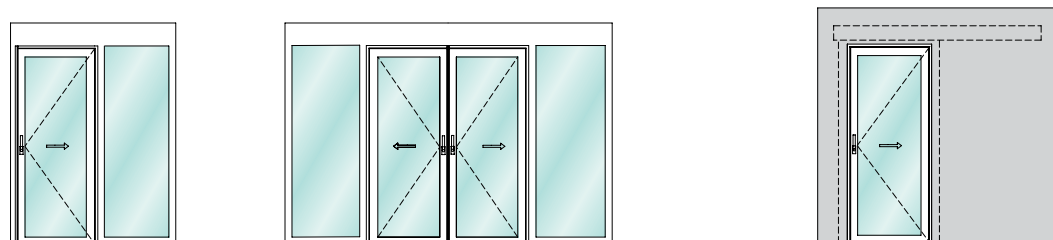
### Janisol 2 EI30 yangına dayanıklı kapılar (uygulama)



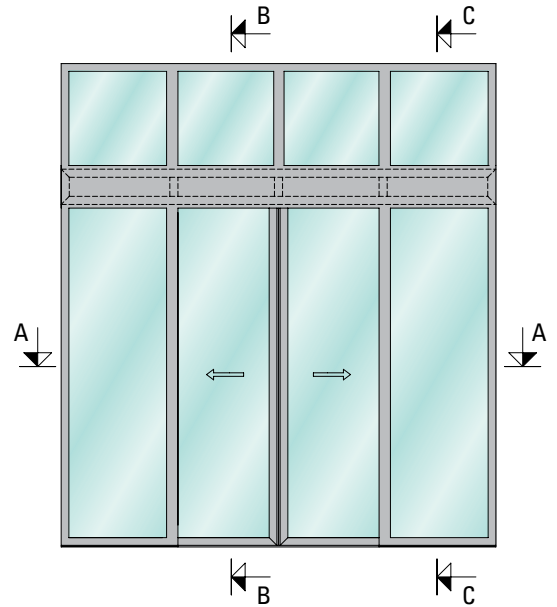
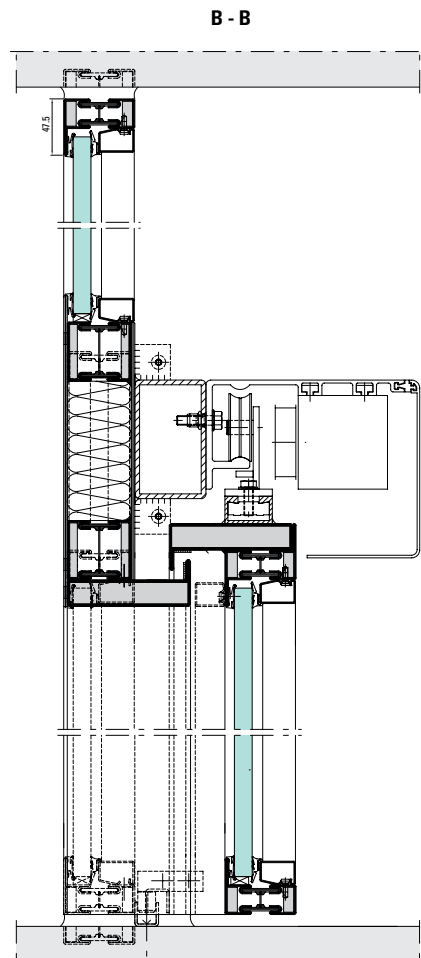
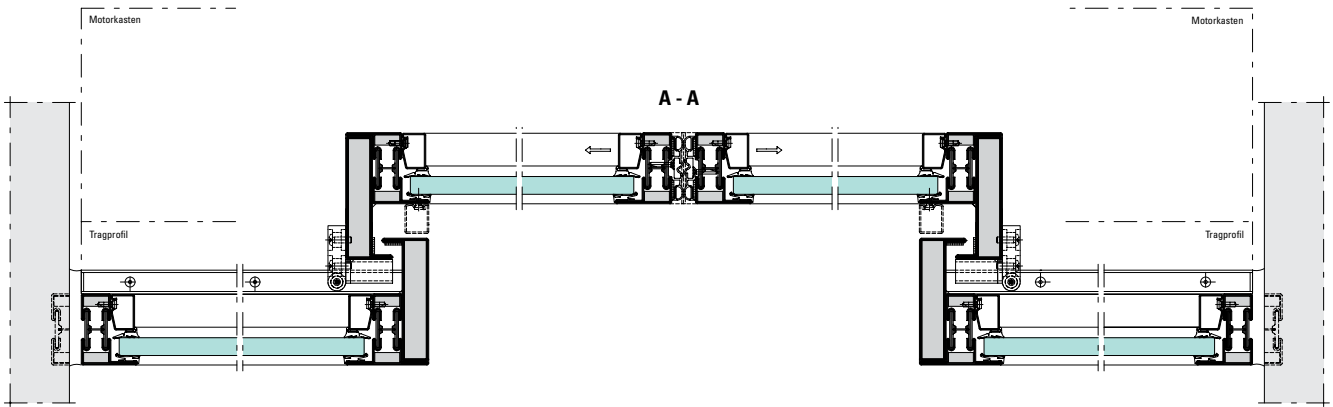
### Janisol 2 EI30 yangına dayanıklı kapılar «Break-Out» acil çıkış fonksiyonu ile (uygulama)



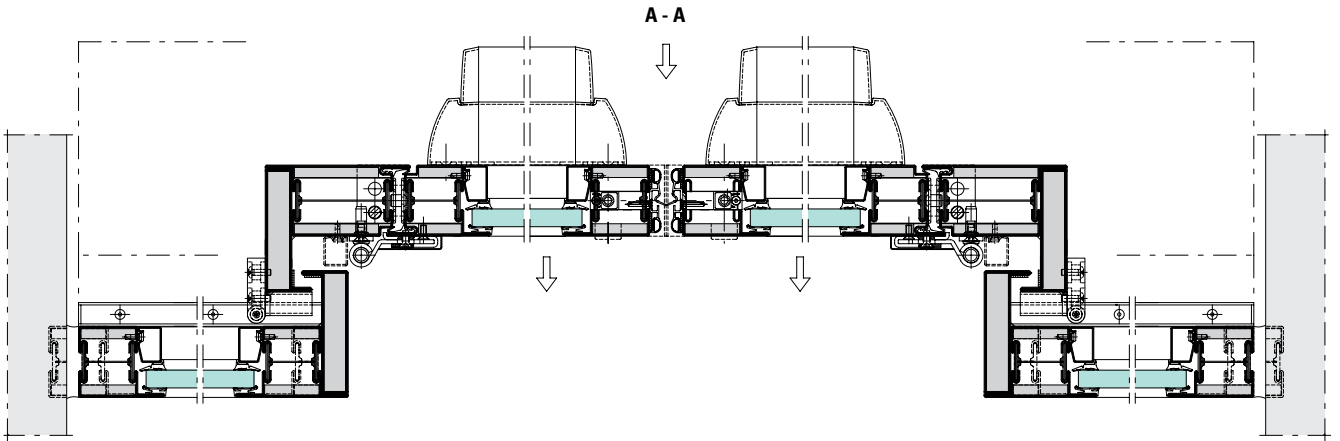
### Janisol 2 EI30 yangına dayanıklı kapılar «Break-In» acil çıkış fonksiyonu ile (uygulama)



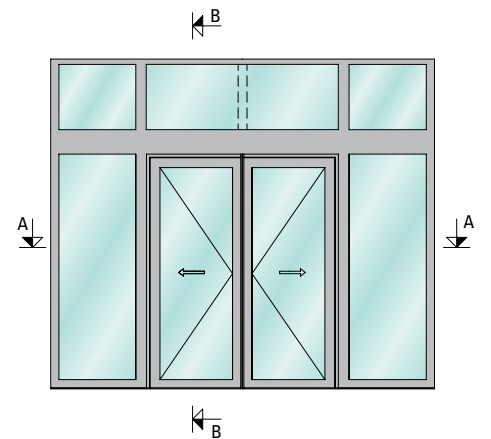
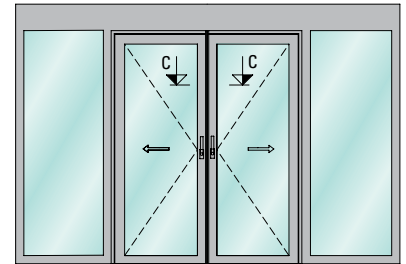
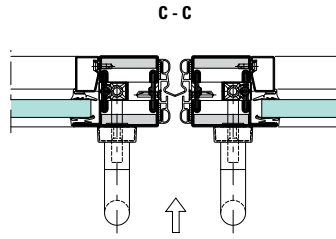
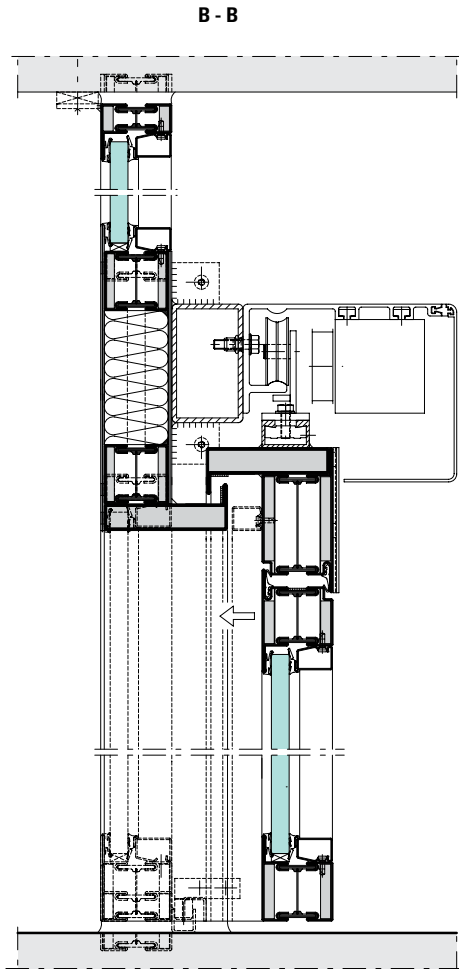
Janisol 2 EI30 yangına dayanıklı kayar kapı, acil çıkış fonksiyonu  
içermeyen, uygulama



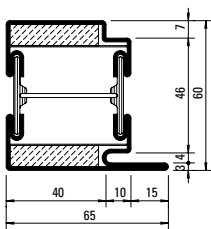
Janisol 2 EI30 yangına dayanıklı kayar kapı break out acil çıkış fonksiyonu içeren uygulama



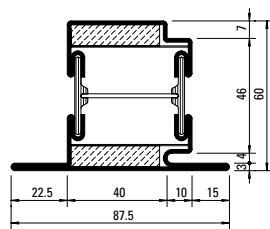
«break-in» acil çıkış fonksiyonu ile birlikte, diğer versiyon.



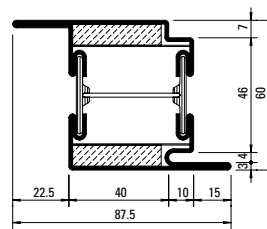
# Profil Gami Janisol 2 EI30



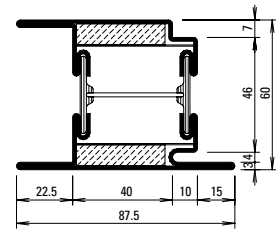
630.013.2  
630.013.2 Z  
[630.013.21](#)



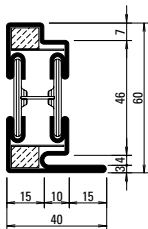
630.114.2  
630.114.2 Z  
[630.114.21](#)



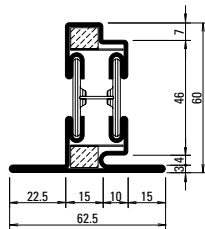
630.416.2  
630.416.2 Z  
[630.416.21](#)



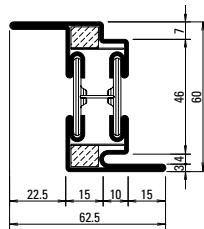
630.428.2  
630.428.2 Z



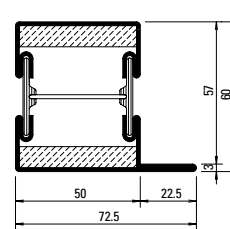
630.010.2 Z



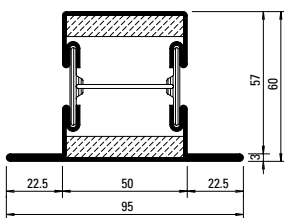
630.110.2 Z



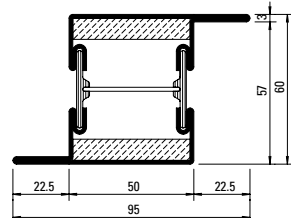
630.411.2 Z



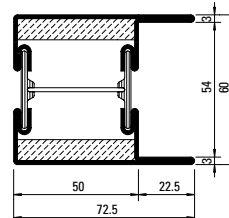
601.685.2  
601.685.2 Z  
[601.685.21](#)



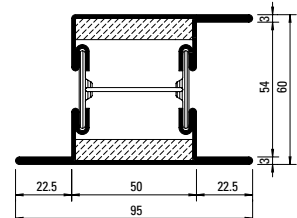
602.685.2  
602.685.2 Z  
[602.685.21](#)



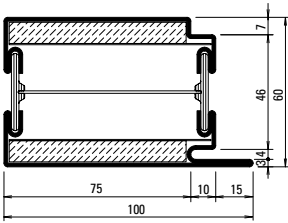
603.685.2  
603.685.2 Z  
[603.685.21](#)



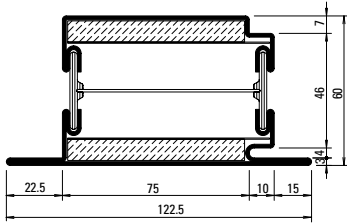
604.685.2  
604.685.2 Z  
[604.685.21](#)



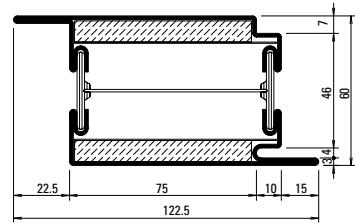
605.685.2  
605.685.2 Z  
[605.685.21](#)



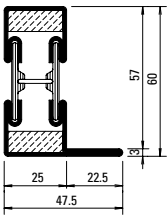
630.016.2  
630.016.2 Z



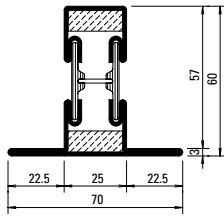
630.115.2  
630.115.2 Z



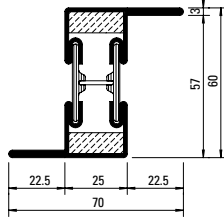
630.417.2  
630.417.2 Z



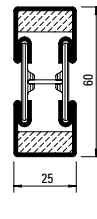
601.635.2  
601.635.2 Z



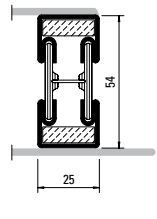
602.635.2  
602.635.2 Z



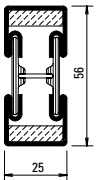
603.635.2  
603.635.2 Z



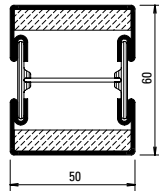
600.006.2  
600.006.2 Z



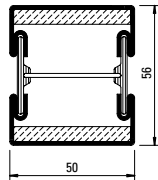
600.008.2 Z



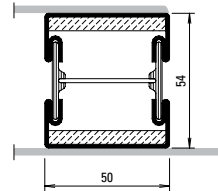
600.002.2  
600.002.2 Z



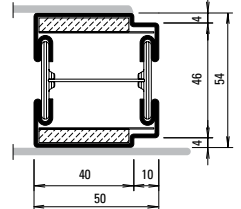
600.005.2  
600.005.2 Z  
600.005.21



600.001.2  
600.001.2 Z



600.007.2 Z



600.010.2 Z

Z = Sıcak daldırma galvanizli  
şeritten imal edilmiş

21 = Paslanmaz çelik, parlak,  
malzeme 1.4401 (AISI 316)



# Jansen-Economy E30 Yangın Kapıları

## Jansen-Economy 50 E30

Çelik ve paslanmaz çelikten imal edilen E30 duman/yangın kapıları ve kapı kapatıcıları , yangın anında başarılı bir şekilde alevlerin ve dumanın yayılmasını engeller.

Jansen-Economy 50 E30 şeffaf bina bileşenlerinin ekonomik olarak imal edilmesine imkan verir. Kapı kasalarının ve kanatlarının profil derinliği 50 mm'dir. İçte ve dışta çepeçevre gizli, fugalı hem yüz kapılar, bu profil sistemi ile imal edilebilir. Yangın anında, zor alev alan çift conta sistemi bariyer halinde bir güvenlik duvarını garanti eder.

## Jansen-Economy 60 E30

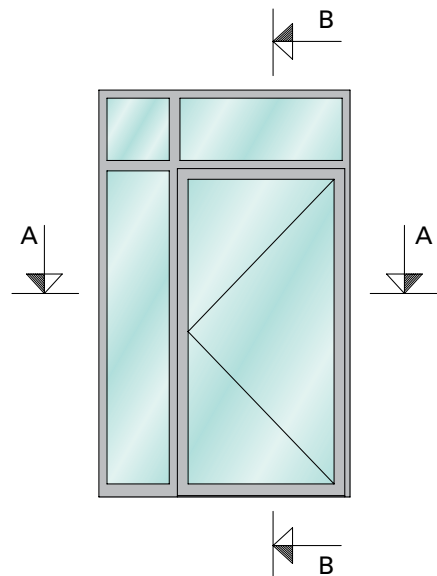
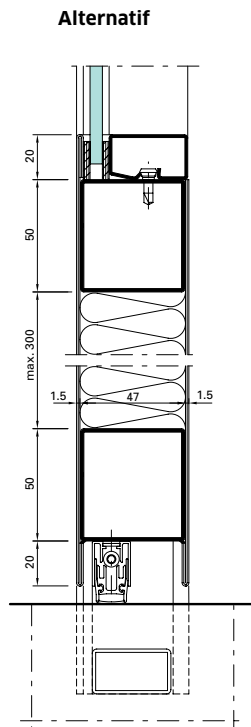
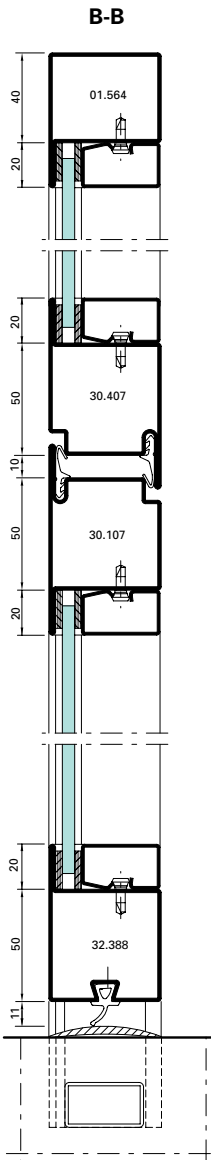
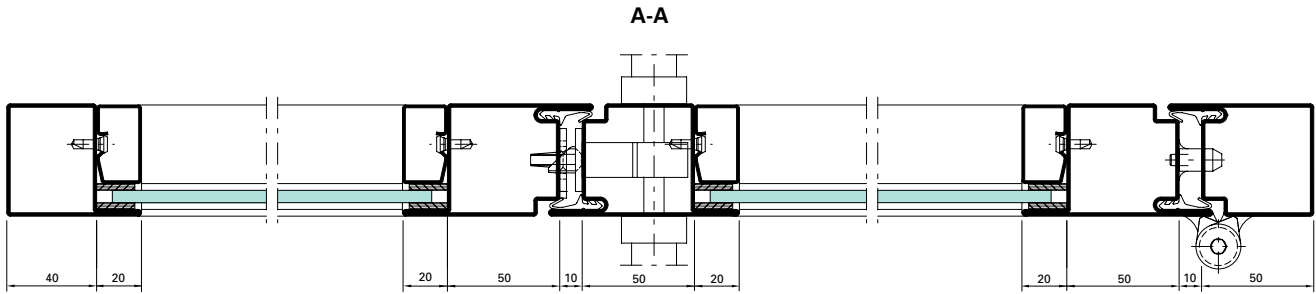
Temel derinliği 60 mm olan profil sistemi, zarif görünümlü büyük E30 duman ve yangın kapı kapatıcıları için özellikle uygundur.

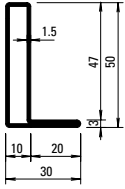
Dayanıklı ve burulmaya dirençli Jansen Economy 60 E30 ile tek ve çift kanatlı kapı sistemleri üretilebilir.

Özel bağlantı parçalarına ait ürün gamı, kilit karşılıklarını, kilitleri, elektrikli kilitleri, kapı kolları ve özellikle 3D ayarlı kaynaklı ve vidalı menteşeleri içerir. Görüntü diğer Jansen kapı sistemleri ile eşleşecek şekilde koordine edilir. Bu sayede değişik gereksinimler tek bir görünüm ile yakalanır.

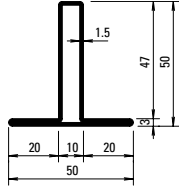


Jansen-Economy 50 E30 kapı örnekleri

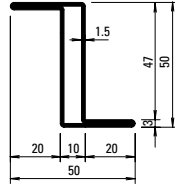




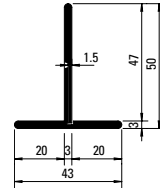
01.531  
01.531 Z



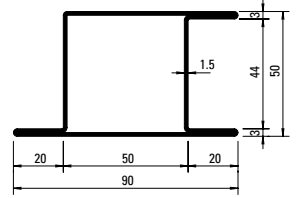
02.531  
02.531 Z



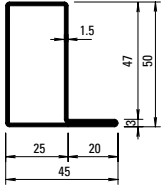
03.531  
03.531 GV+GC



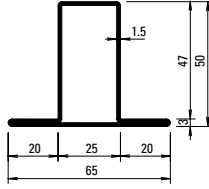
400.023  
400.023 Z



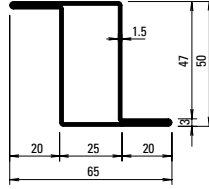
05.568  
05.568 Z  
[05.568.01](#)  
[05.568.03](#)  
[05.568.05](#)  
[05.568.07](#)



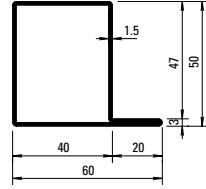
01.534  
01.534 Z  
[01.534.01](#)  
[01.534.03](#)  
[01.534.05](#)  
[01.534.07](#)



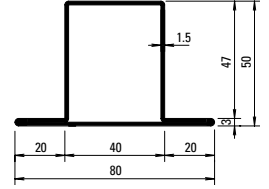
02.534  
02.534 Z  
[02.534.01](#)  
[02.534.03](#)  
[02.534.05](#)  
[02.534.07](#)



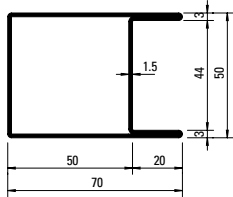
03.534  
03.534 Z  
[03.534.01](#)  
[03.534.03](#)  
[03.534.05](#)  
[03.534.07](#)



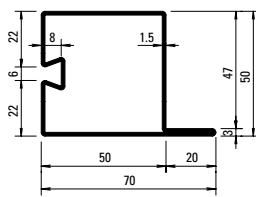
01.564  
01.564 Z  
[01.564.01](#)  
[01.564.03](#)  
[01.564.05](#)  
[01.564.07](#)



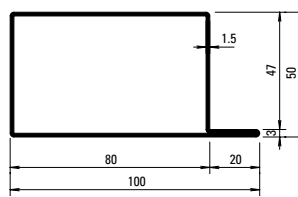
02.564  
02.564 Z  
[02.564.01](#)  
[02.564.03](#)  
[02.564.05](#)  
[02.564.07](#)



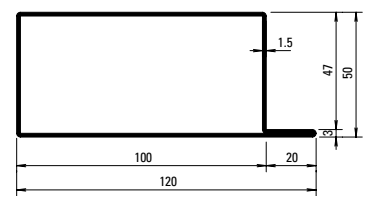
04.568  
04.568 Z



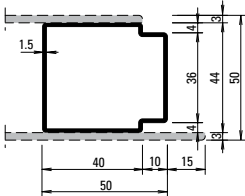
32.388  
32.388 Z



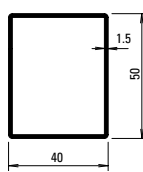
01.592  
01.592 Z



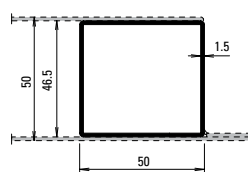
01.596  
01.596 Z



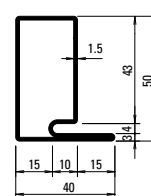
81.009  
81.009 GV+GC



400.048  
400.048 GV+GC



400.049  
400.049 GV+GC

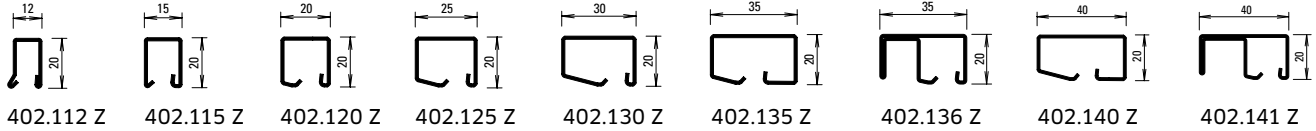


30.021  
30.021 GV+GC

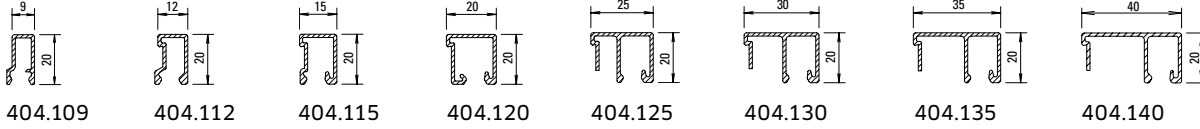
GV+GC = Diş galvanizli ve sarı kromatlı

# Cam çıtaları Çelik ve alüminyum

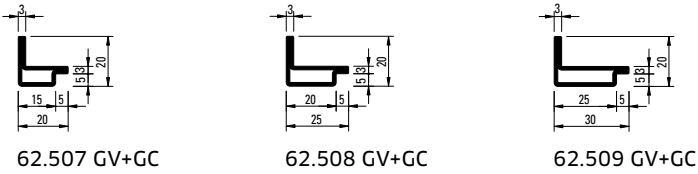
## Sıcak daldırma galvaniz çelik cam çıtaları (uzunluk 6 m)



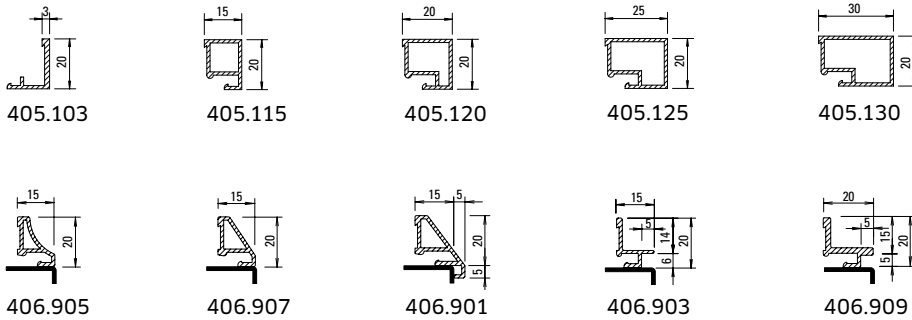
## Alüminyum cam çıtaları (uzunluk 6 m)\*



## Açılı kontürlü çelik cam çıtaları (uzunluk yaklaşık 6 m)



## Alüminyum cam çıtaları (uzunluk 6 m)\*



\* Sadece DIN 18095 ile uyumlu duman kapıları için izin verilmektedir.





# Sistem çok yönlülüğü: her uygulama için

Sistemler	Pencereler	Kapılar	Cepheler	Sabit doğramalar	Bölme duvarlar	K <sup>1</sup> bahçeleri	Yangından Korunma	Isı yalıtımı	Güvenlik	Sistem Tanımları
Janisol/Janisol Primo Kapıların derinliği 60 mm Pencerelerin derinliği 60/64 mm	◆	◆		◆	◆	◆		◆	◆	Kapılar ve pencereler CE testlerine uygun, parmak korumalı kapılar, katlanabilir duvar, RC3 hırsızlık ve kurşun dayanımı, çelik ve paslanmaz çelik
Janisol HI Kapı derinliği 80 mm Pencere derinliği 90 mm	◆	◆		◆	◆	◆		◆	◆	Kapı ve Pencereler CE testlerine uygun, Minergie testlerine uygun, yüksek yalıtımlı, Pencereler RC3
Janisol Arte Derinlik 60 mm	◆			◆	◆	◆		◆		Pencereler CE testlerine uygun, içeri ve dışarı açılan pencereler çok ince yüzey genişlikleri
Janisol 2 Derinlik 60/70mm		◆		◆	◆		◆	◆	◆	Kapılar ve sabit doğramalar, yangın testi EI30'a uygun, duman korumalı, hırsız korumalı, çelik ve paslanmaz çeli
Janisol C4 Derinlik 70 mm		◆		◆	◆		◆	◆		Pencereler ve sabit doğramalar, yangın dayanım EI60 ve EI90 testlerine uygun, dumandan koruma
VISS TV Yüzey genişliği 50/60 mm			◆		◆	◆		◆	◆	Düşey camlama için mulyon ve transom imalatı kuru camlama (contalama), CE testlerine uygun, hırsızdan koruma RC4 ve kurşungeçirmez
VISS TVS Yüzey genişliği 50/60 mm			◆		◆	◆		◆	◆	Düşey cepheler ve ışıklık için mulyon ve transom imalatı, kuru camlama, CE testlerine uygun, hırsızdan koruma ve kurşungeçirmez
VISS Fire Yüzey genişliği 50 mm			◆		◆		◆			Düşey cepheler ve ışıklık için mulyon ve transom imalatı, yangından koruma E90/EI90'la testli
VISS SG Yüzey genişliği 50/60 mm			◆		◆	◆		◆		Test edilmiş ve onaylanmış VISS sistemini temel alan strüktürel cam cephe
VISS Basic / VISS I <sub>tra</sub>			◆		◆			◆	◆	Herhangi bir yapısal çelik üzerine montaj için çelik ve paslanmaz çelik cephe imalatı
Jansen-Economy 50 Kapıların derinliği 50 mm Pencerelerin derinliği 50/58,5 mm	◆	◆		◆	◆		◆		◆	Pencere ve camlar CE testlerine uygun, parmak korumalı kapı, yangına dayanım E30 testlerine uygun, dumandan koruma, hırsızdan koruma, çelik ve paslanmaz çelik
Jansen-Economy 60 Derinlik 60 mm		◆		◆	◆		◆		◆	Kapılar CE testine uygun, parmak korumalı kapı, yangından dayanım E30 testlerine uygun, dumandan koruma, hırsızdan koruma ve kurşungeçirmez
Standart Profiller Derinlik 40, 50, 60, 80 mm	◆	◆		◆	◆					Çift eksenli kapılar için çelik profil serileri, kasalı kapılar, gömme profiller
Katlanır ve kayar kapılar Derinlik 50, 60, 80 mm										Katlanır ve kayar kapılar için çelik profiller, otomatik veya elle katlanma, CE testlerine uygun

Jansen AG

**Jansen Trkiye**

Sleyman Seba Cd. No:48  
BJK Plaza A Blok D:38  
Beřiktař, 34357  
İstanbul / Trkiye  
+90 212 259 69 12  
info.turkey@jansen.com

**JANSEN**  
Configure to Inspire