



VISS cephe sistemleri

Yangına dayanıklı
camlı çelik cephe sistemleri

JANSEN

Taşıyıcı elemanlar İkna edici argümanlar

VISS cephe sistemleri çeliğin avantajları üzerine inşa edilir.

VISS yalıtımlı cephe sistemi, milyon transom cepheler için ısı izolasyonlu çelik sistemidir. Bu modüler bileşenler, herhangi bir cephe oluşturmak için kullanılabilir. Farklı derinlik ve güçlendirme seçeneklerine sahip olan profillerin kombinasyonu ile özel yapısal özellikler karşılanabilir- fonksiyonel unsurlar çok çeşitli aksesuarlar ile sağlanır. Ne estetik ne de cephe yapısının homojen görünümü bundan etkilenmez.

Sonuç olarak mimar ve tasarımcılar, ısı ve ses yalıtımı, yangından korunma gibi pek çok özelliğe cephe bütünlüğünü bozmadan sahip olabilmektedir. Cephe firmaları test edilip onaylanan uygulama metodolojisi ve birim bileşen sayısının az olması nedeni ile stok kolaylığından faydalanır.

Jansen çelik cephe sistemlerinde farklı statik alternatifler bulunabilir: Serbest, tek tarafı sabit veya mütemadi cepheler. Tavan, taban ve sabitleme plakaları binanın ana taşıyıcılarına basit ve güvenli bir şekilde kaynaklanabilir. Yüzey genişliği 50 ve 60 mm ve derinliği 280 mm'ye kadar profiller geniş açıklıklar için idealdir. Profiller birbirine kaynaklı veya geçmeli olarak bağlanabilirler. Geçmeli bağlantılar atölyelerde daha büyük ölçekli cephelerin sistematik ön üretimine olanak sağlar. Kaynaklı bağlantıda karmaşık üniteler ve sıradışı formlar üretilebilir ya da kombine edilebilir.

Jansen VISS cephe sistemleri EN 13830 ürün standartlarına göre test edilmiştir. Bu sayede Jansen cephe sistemleri, AB ülkelerinde zorunlu CE sertifikasına uyumlu cepheler yapılmasına olanak sağlar.



Yeni Sergi Salonu (Kielce Trade Fairs), Kielce/Polonya
(VISS Cephe ve Işıklık , Janisol 2 EI30, Kayar katlanır kapılar)



VISS cepheler

Düşey camlama

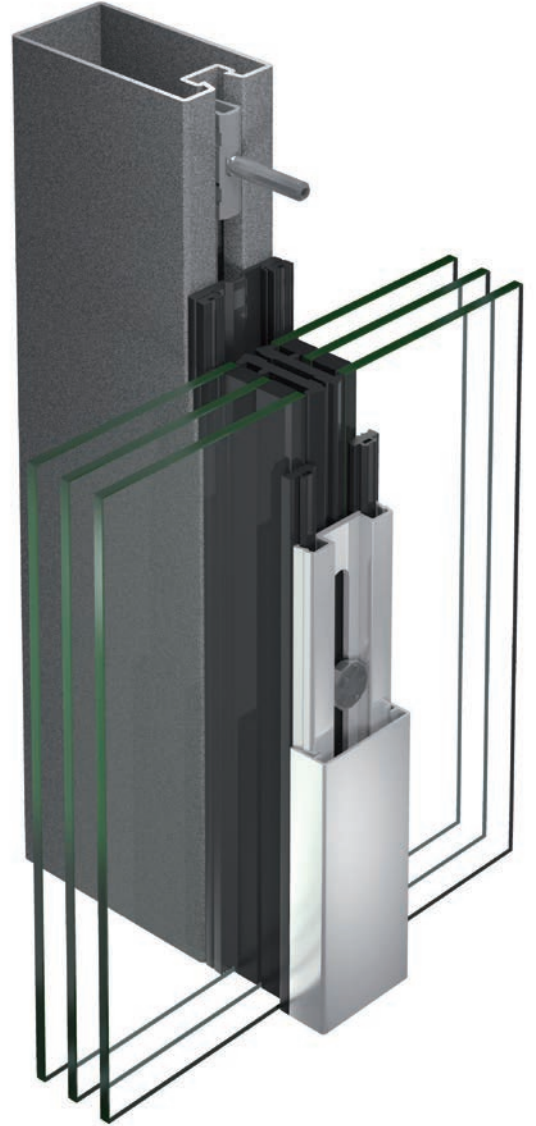


Sadelik, zarafet, teknik beceri ve ekonomik verimin birleşimi

Gerek yeni projeler gerekse restorasyon işlerinde - proje büyüklüğünden bağımsız olarak- uygundur. Yapısal gereksinimler, panel ebatları veya cam kombinasyonları dikkate alınarak, teknik ve ekonomik açıdan optimum bileşenler modüler sistemden seçilir. VISS cephe sistemleri, yeni binalar ve restorasyonlar için uygulanmaya başlanan ve yüksek ısı yalıtım standartları öngören pasif ev sertifikası gerekliliklerine de uygundur. Kapak profillerinde geniş derinlik ve kesit seçenekleri mevcuttur. 6 - 70 mm arası cam kombinasyonlarında kullanılabilir.

EN 13830 ile uyumlu CE sertifikası

- Isı geçirgenlik $U_f > 0.51 \text{ W/m}^2\text{K}$
- Ses yalıtımı $R_w-47 \text{ dB}$
- Su geçirmezlik sınıfı RE 1200
- Hava geçirgenlik sınıfı AE
- Rüzgar yüküne direnç sınıfı 2 kN/m^2
- Darbe direnç sınıfı E5/I5
- DIN 18008-4 kategorisi A ve C2'ye düşmeye korumalı camlar ile
- Passivhauszertifikat





VISS Cephe Sistemleri

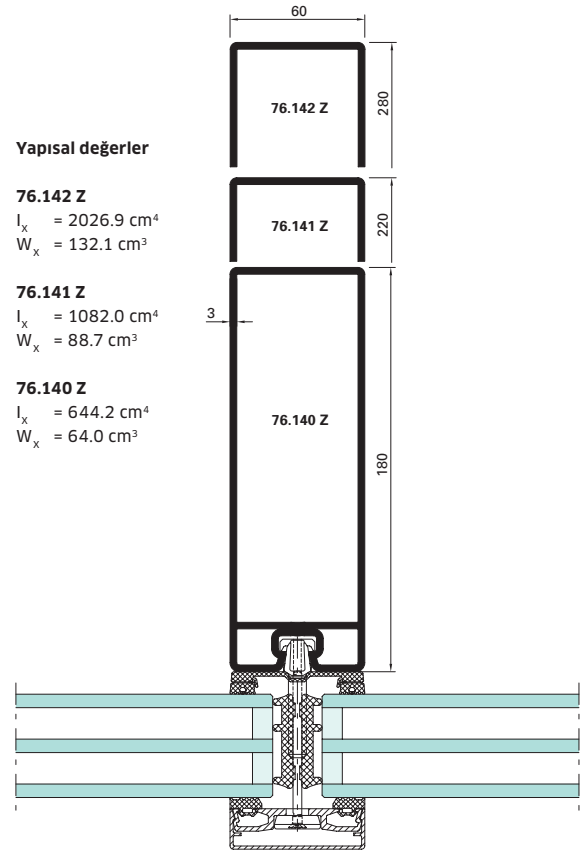
Yüksek yapısal özellikleri ile çelik profiller

Minimum destek noktaları ile maksimum taşıma kapasitesi

Mükemmel yapısal özellikleri ve ağır yüklere dayanıklı özel vidalı bağlantıları içeren VISS çelik profilleri gibi yeni profil kombinasyonları sayesinde Jansen, karmaşık cephe yapıları için kapsamlı bir çözüm sunmaktadır. Geniş açıklıklar ve ağır panellerin oluşturduğu bu tarz cephelerde mimari estetik, yapısal bütünlük ve verimli imalatı ortak paydada buluşturmaktayız.

Faydaları

- Köşelerde minimum yarıçap
- Profillerin stokta tutulması sayesinde hızlı teslim süreleri
- Sistem profilleri sayesinde verimli imalat: karmaşık kaynak işlemleri olmadan birleştirebilme
- Galvanizli profillerle içten ve dıştan güvenilir yüzey koruması
- Standart kutu profillere göre daha düşük malzeme ağırlığı



VISS Fire

Yangına dayanıklı cepheler



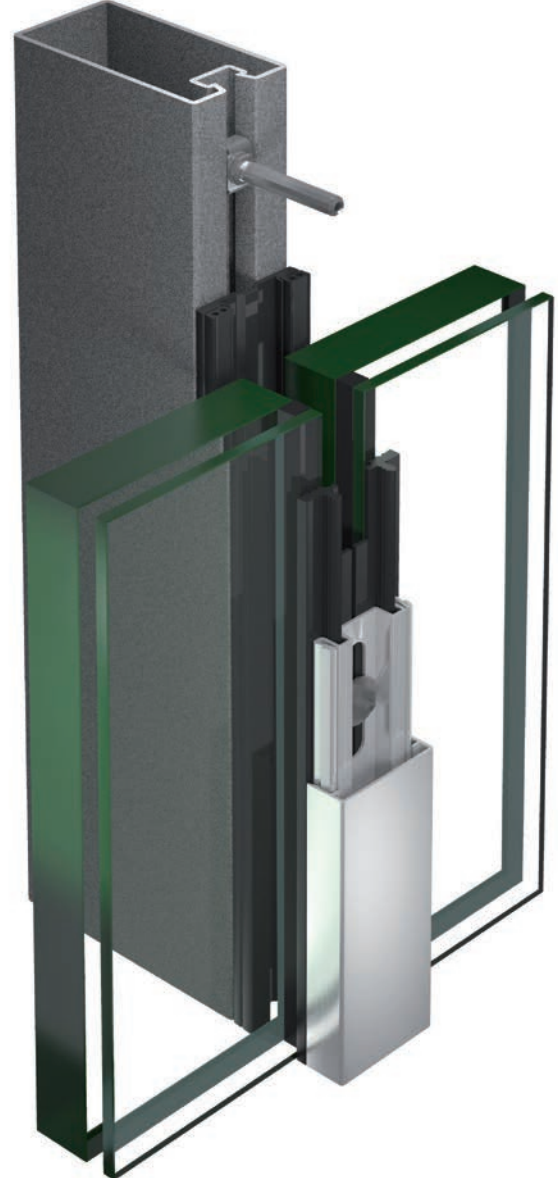
Güvenlikten taviz vermek yok

Yangından korumada hassas bölgeler için Jansen, VISS Fire sistemini geliştirmiştir - genel kullanım için modüler bir cephe. Sistem düşey cephelerde iç ve dış mekanda tüm yangından koruma sınıflarında kullanımına uygundur. (E30/60/90, EI30/60/90). Tüm sınıflarda ayrıca TRAV güvenlik testleri yapılmıştır. VISS Fire Janisol 2 ve Janisol C4 yangın kapıları ile kullanım için ayrıca onaylanmıştır.

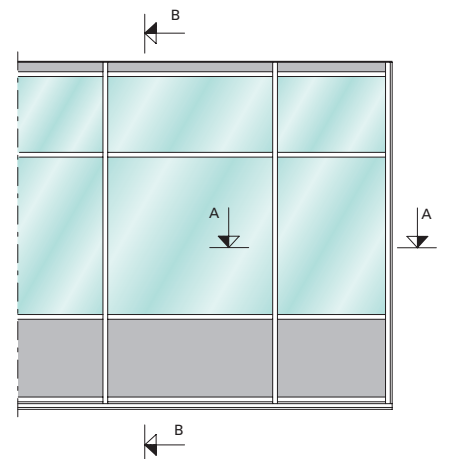
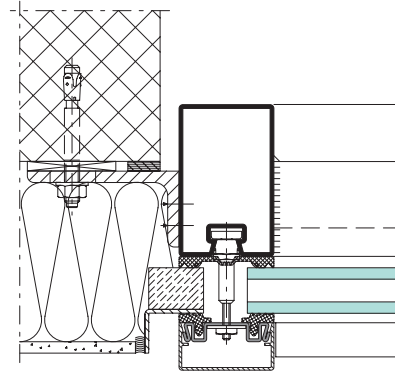
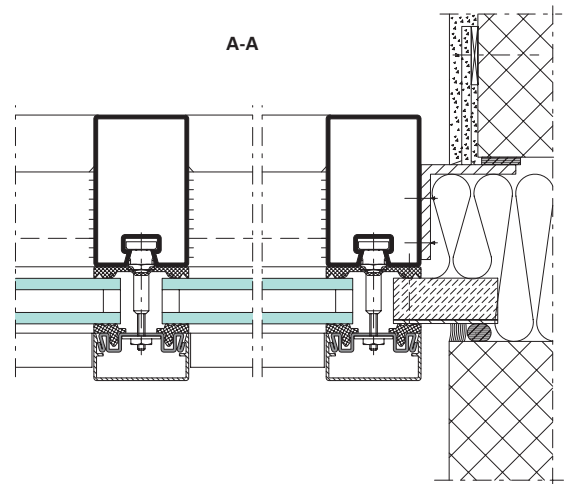
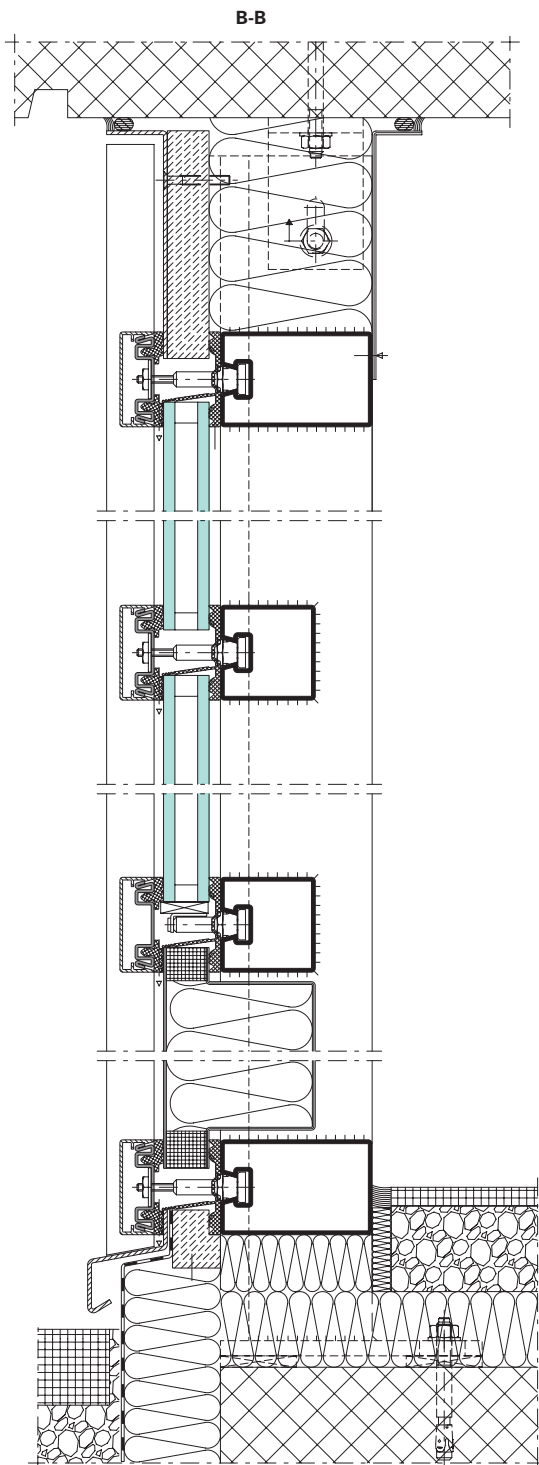
50 mm yüzey genişliği ile yangından koruma gereksinimleri hassas ve zarif bir şekilde uygulanabilir. 50 mm'den 280 mm'e ulaşan derinlikler 5000 mm yüksekliğe ve sınırsız genişliğe ulaşan yapısal çözüm çeşitleri sunar. Birçok alternatifin olması tasarımcıya çekici geniş cam alanlar yaratmak için ihtiyaç duyduğu özgürlüğü sunar. Delta ve Linea yük taşıyıcı profilleri zarif bir form vermek için kullanılabilir.

EN 1364'a uyumlu olarak test edilmiştir.

- Yangından koruma sınıfı E30 / E60 / E90 / EI30 / EI60 / EI90
- TRAV güvenlik testleri başarılıdır
(Güvenlik bariyer camları Alman teknik regülasyonları)
- 50 mm yüzey genişlikleri
- 50 - 280 mm arası derinlikler
- 5 - 70 mm panel (cam) kalınlıkları
- Isı geçirgenlik $U_f > 1.2 \text{ W/m}^2\text{K}$



VISS Fire örnekleri



VISS yangına dayanıklı Işıklık sistemleri Yangına dayanıklı cepheler



Ödün vermeden güvenlik sağlayın

Jansen, VISS ışıklık sistemlerinin kullanım alanını genişletmek üzere yangın dayanım alanında ürün geliştirmesini tamamlamış ve EN 1635-2 ile uyumlu şekilde test raporlarını almıştır. Çatılar diğer bileşenlerinden farklı değerlendirildiği için bu alandaki klasifikasyon EN 18380 normunu esas almıştır. Test performansı çatının taşıma kapasitesini de içerdiğinden (REI) yangın dayanımı 30, 45 ve 60 dakika olarak sınıflandırılmıştır.

Yapının türüne göre değişmekle birlikte çatı açıklığı 4300 mm'ye kadar 50 mm genişliğindeki zarif bir profil ile geçilebilmektedir. Yangın camları 3 farklı üreticiden tedarik edilebilir. VISS Yangın Dayanımlı Işıklık sisteminde cam kalınlığı 16 ila 70 mm arasında olabilir. Bununla birlikte dışardan bakıldığında yangın dayanıklı ışıklık ile standart ışıklık sistemi birbiriyle aynı görünümündedir.

EN 1364'e göre test edilmiştir

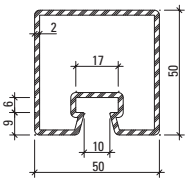
- Yangına karşı korunma sınıfları
RE30 / REI30 / REI45 / RE60 / REI60
- Görünüm genişliği 50 mm
- cam kalınlığı 16 - 70 mm
- Isı geçirgenlik $U_f > 1.3 \text{ W/m}^2\text{K}$



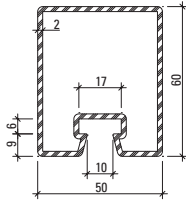


Profil çeşitleri

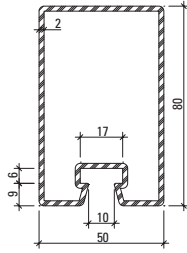
Taşıyıcı profiller 50 mm



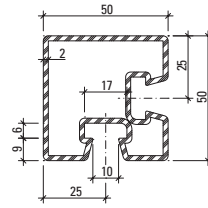
76.694
76.694 Z



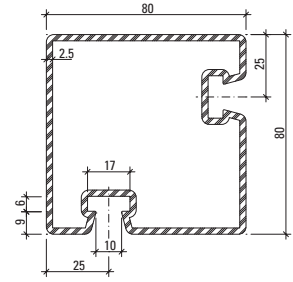
76.671
76.671 Z



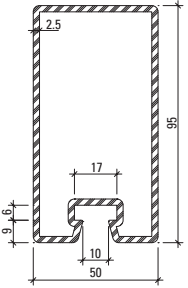
76.696
76.696 Z



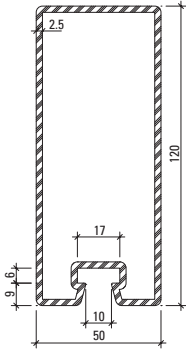
76.094



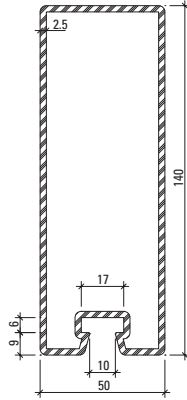
76.096



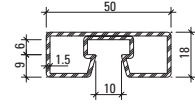
76.697
76.697 Z



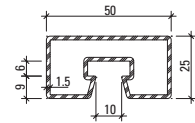
76.679
76.679 Z



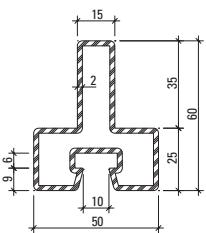
76.666
76.666 Z



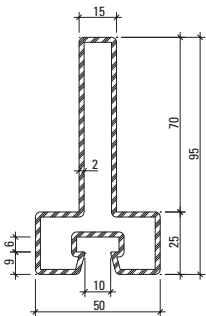
76.692



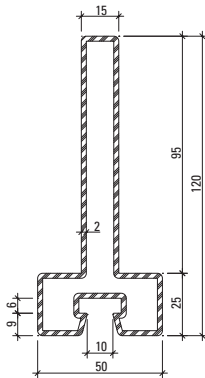
76.682



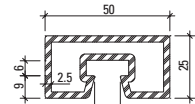
76.114



76.115



76.116

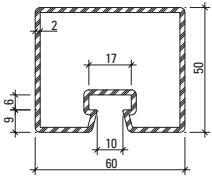


76.680

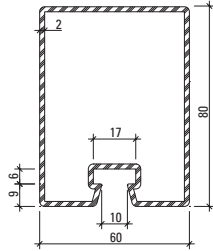
Z= galvanizli çelik

Profil çeşitleri

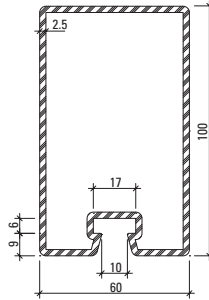
Taşıyıcı profiller 60 mm



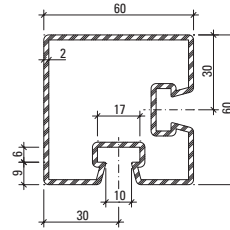
76.695
76.695 Z



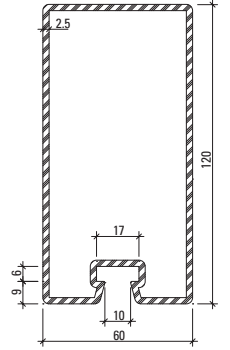
76.678
76.678 Z



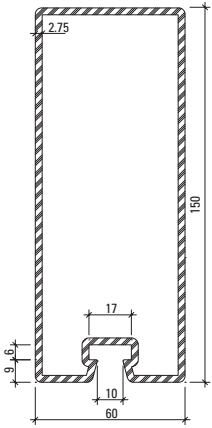
76.684
76.684 Z



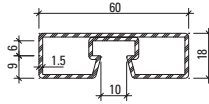
76.095



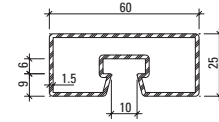
76.698
76.698 Z



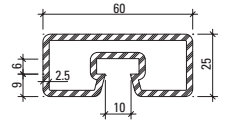
76.667
76.667 Z



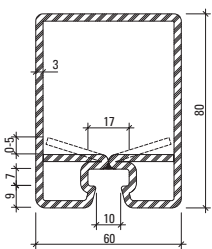
76.693



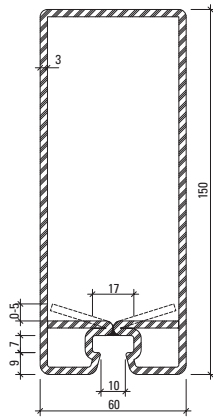
76.683



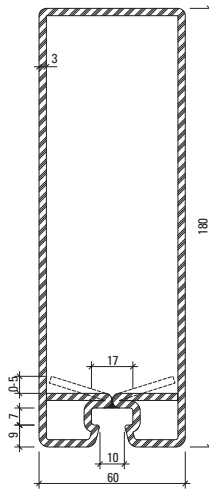
76.681



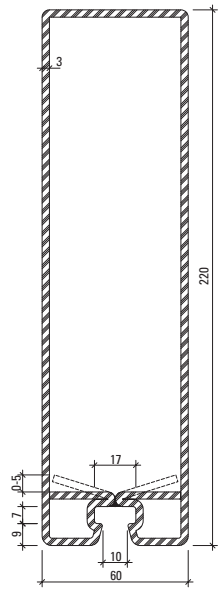
76.143 Z



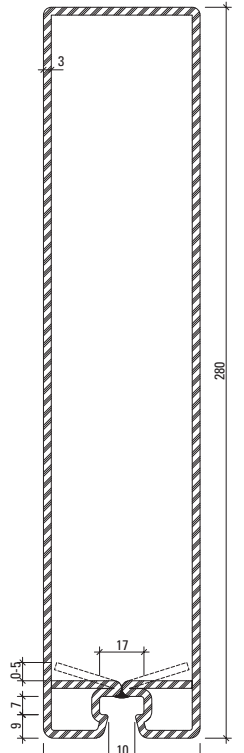
76.144 Z



76.140 Z

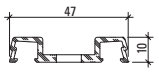


76.141 Z

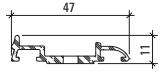


76.142 Z

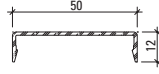
Kapak profilleri 50 mm



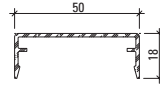
407.800



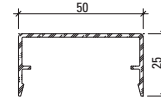
407.827



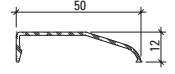
407.860



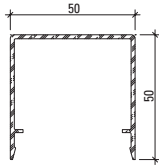
407.861



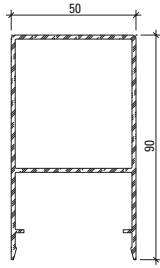
407.862



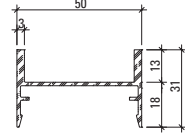
407.886



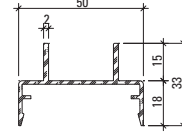
407.863



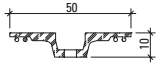
407.864



407.900



407.911

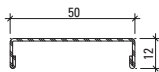


407.821

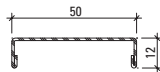


407.823

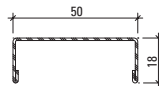
Paslanmaz çelik kapak profilleri



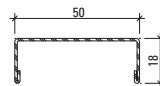
400.860



400.862



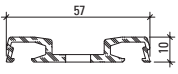
400.861



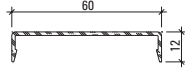
400.863



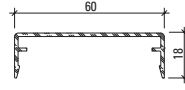
Kapak profilleri 60 mm



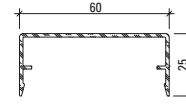
407.802



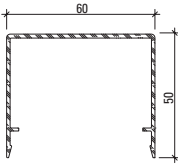
407.865



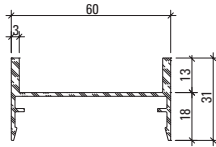
407.866



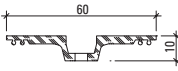
407.867



407.868



407.901



407.822



407.823

Performans özellikleri VISS cephe sistemleri



CE markalama

Cepheler EN 13830'a göre test edildi.



Isı yalıtımı

Profil kombinasyonları EN ISO 10077-2'a göre hesaplanmıştır. Ürün $U_f > 0.56 \text{ W/m}^2\text{K}$ 'i elde eder.



Hava geçirgenlik sınıfı

Hava geçirgenlik sınıfı EN 12153'e göre test edildi. Ürün AE sınıfını elde etmiştir.



Kurşun geçirmezlik

Kurşun geçirmezlik EN 1522/1523'e göre test edilmiştir. Ürün FB4 NS sınıfını elde etmiştir.



Su geçirmezlik

Su geçirmezlik EN 12155'e göre test edildi. Ürün RE 1200 sınıfını elde etmiştir.



Hırsızlığa karşı dayanıklılık

Hırsızlığa dayanıklılık EN 1627'a göre test edilmiştir. Ürün RC2/RC3/RC4 sınıflarını elde etmiştir.



Rüzgar yüküne direnç sınıfı

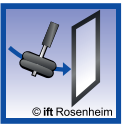
Rüzgar Yüküne Direnç Sınıfı EN 12179'e göre test edildi:

- İzin verilen rüzgar yükü 2000 Pa
- Güvenlik yükü 3000 Pa



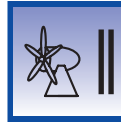
TRAV güvenlik testi yapılmıştır

Ürün Alman TRAV regülasyonlarına göre test edilmiştir. (Güvenlik bariyer camı için teknik regülasyonlar) ve Kategori A gereksinimlerini karşılar.



Darbe direnci

Darbe direnci EN 14019'a göre test edilmiştir. Ürün sınıf E5 / I5'i elde etmiştir.



CWCT (Pencere ve giydirme teknolojileri merkezi) testi

CWCT gereksinimlerine göre test edilmiştir:

- Hava geçirgenlik sınıfı/sızdırmazlık: Uygun
- İzin verilen rüzgar yükü 2400 Pa
- Güvenlik yükü 3600 Pa



Ses yalıtımı

Ses yalıtımı EN ISO 140-3'ya göre test edilmiştir. Ürün RW = 47 dB elde etmiştir.

Sürdürülebilir bina sertifikasyon programları

Çağdaş mimari sürdürülebilirliğe adanmıştır. Son yıllarda sadece kamu binaları için ekolojik standartlar dahilinde gereksinimler artmamıştır. Sürdürülebilir bina trendi aynı zamanda yeni binalar, konut yapıları ve restorasyonlarla bağlantılı olarak da artmaktadır.

Odak noktası, verimlilik ve doğal kaynakların kullanım farkındalığı üzerindedir. Bugün, bir binanın çevresel uyum hakkındaki bağlayıcı kanıtı zaten birçok proje tanımında talep edilmektedir. Özellikle hammadde çıkarılması, taşınma, üretim, imalat, kullanım fazları ve ürün geri dönüşümü dikkate alınmaktadır.

Bir binanın çevre dostu olması değişik sertifikasyon programları temelinde incelenir. Çevresel bakışla beraber, çoğu durumda sürdürülebilirlik başlığı sosyokültürel ve ekonomik gereksinimler itibarıyla değerlendirilmektedir.

- Minergie-Standard (İsviçre)
- Alman Sürdürülebilir Bina Konseyi Kalite Mührü (DGNB)
- BREEAM (Bina Araştırma İşletme Değerlendirme Metodu)
- LEED (Enerji ve Çevresel Tasarımda Liderlik)
- Klimaschutz und Energieeffizienz Schweiz (İsviçre Özel Sektör Enerji Ajansı Sertifikası)

Sonsuz çelik - nesiller boyu sürdürülebilir kullanım

Çelik olağanüstü bir geri dönüşüm potansiyeli sunmaktadır ve alternatif malzemelere göre ömrü eşsizdir. Çelikten ve paslanmaz çelikten imal edilen pencereler, kapılar ve cephe sistemleri bu gereksinimleri emsalsiz bir biçimde karşılar ve bundan dolayı binaların sürdürülebilir inşasını ve ekolojik kullanımını garanti eder.

Bir profil ile arttırılmış sürdürülebilirlik:

Çevresel Ürün Beyanları (EPD'ler)

Profil sistemleri ile Jansen, bir binanın başarılı sertifikasyonu-na büyük bir katkı yapmaktadır. Ekolojik prensiplere bağlılık konusunda sunulan kanıtlar, imalatçının kendi üretici EPD'lerini (Çevresel Ürün Değerlendirmelerini) almaları esasında kullanılabilir.

Çelik/Paslanmaz çelik profil sistemleri için çevresel ürün deklarasyonları

Çelik ve paslanmaz çelikten imal, pencere, kapı ve cephe profilleri ile, Jansen sürdürülebilir tasarım, kurulum ve bilhassa bina kullanımını sağlar. Komple çelik profil sistemleri üreticisi olarak Jansen ISO 14025 ve EN 15804'le uyumlu olarak pencere, kapı ve cephe sistemleri için imalatçıya sunulmak üzere endüstriye özel çevresel ürün deklarasyonları yapar. EPD'ler Almanya, Rosenheim ift (immunofloresan) testi enstitüsünden hızlı bir biçimde ve kolaylıkla elde edilebilir.



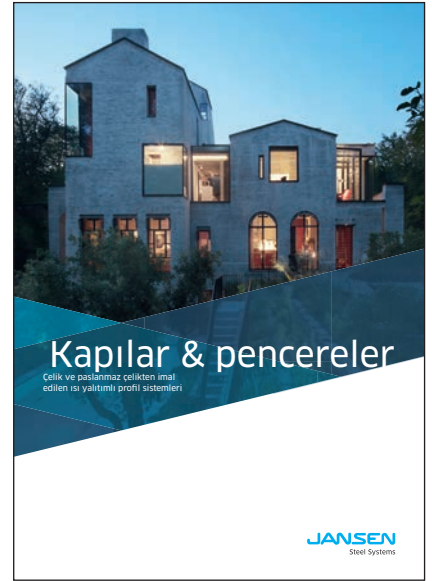
Sistem çok yönlülüğü: her uygulama için



Duman ve yangın kapıları ve camlamaları



Yalıtımsız çelik ve paslanmaz çelik profil sistemleri



Çelik ve paslanmaz çelik yalıtımlı profil sistemleri



Çelik ve paslanmaz çelik profil sistemleri ile bireysellik

**Daha fazla broşür ve dökümanı
jansen.com adresindeki Download
Merkez'inde bulabilirsiniz.**

Jansen AG

Türkiye İrtibat Bürosu
Süleyman Seba Cad. No:48
BJK Plaza Blok A Kat 3, D:38
34357 Beşiktaş / İstanbul
Phone +90 212 259 69 12
Fax +90 212 259 69 13
info.turkey@jansen.com

JANSEN